

Vitale kernen Zelhem: Het procesoverzicht richting Zelhem 2030

1 2017

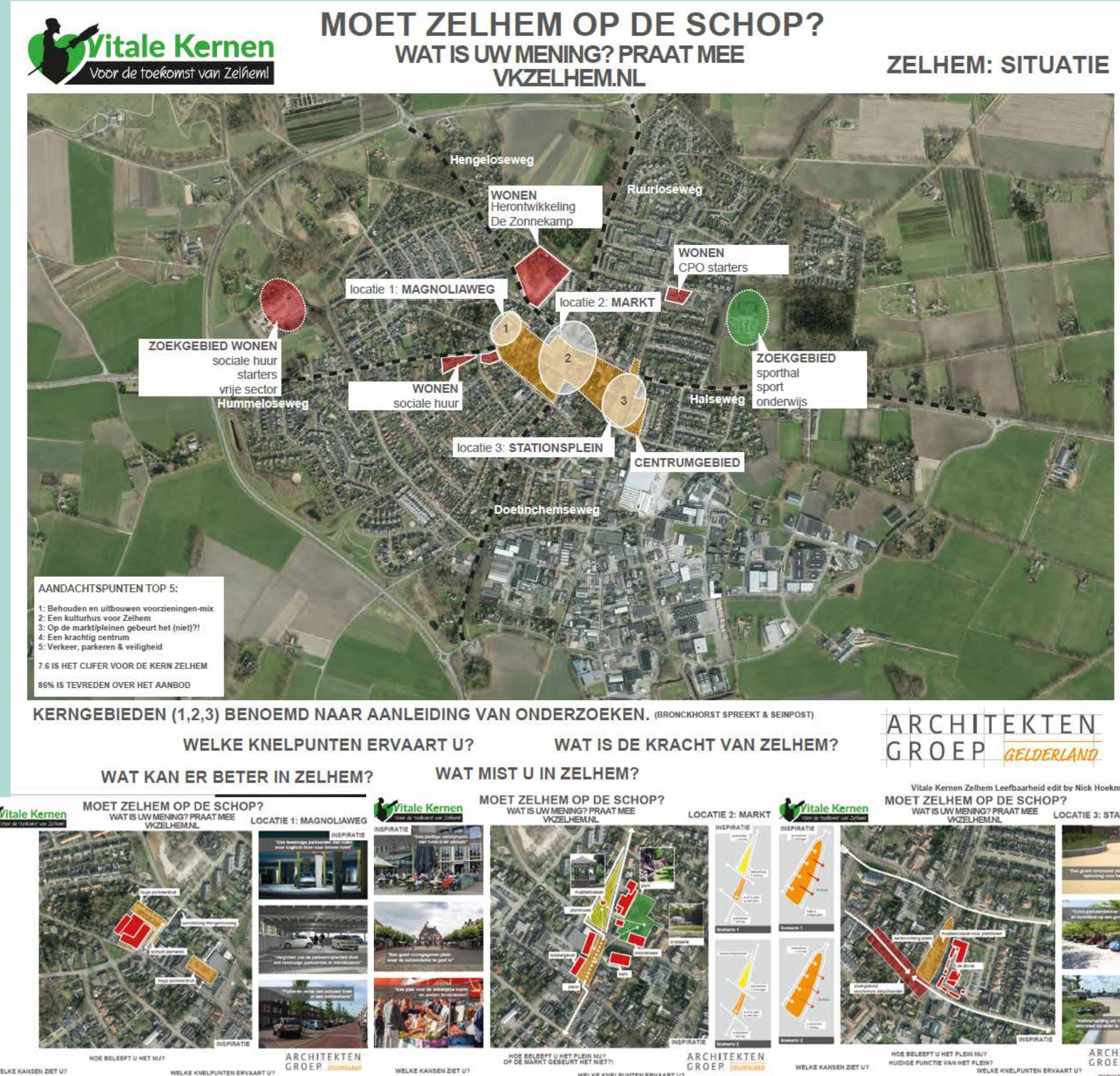


VITALE KERNEN ZELHEM

Werkgroep bestaande uit inwoners van Zelhem, ondernemers die zich vrijwillig inzetten tesamen met de gemeente Bronckhorst.

2 Juni 2018

Moet Zelhem op de schop?!



- Top 10:
- 1 Wonen
 - 2 Verkeer
 - 3 Cultuur
 - 4 Onderwijs
 - 5 Sport
 - 6 Winkelen/horeca
 - 7 Gebied Markt
 - 8 Gebied Stationstraat
 - 9 Gebied Magnoliastraat
 - 10 Smidstraat-Stationstraat



3 Nov. 2018

Opstellen rapportage informatie: o.a. via enquêtes, gesprekken, Facebook polls, Moet Zelhem op de schop?!, schouw, experts



--> aanbieden rapportage aan de gemeenteraad



De focusbepaling van VK Zelhem ligt op het **centrum**. Maar VK Zelhem is van mening dat zonder vitale kern, er geen vitaal centrum kan zijn. De **top 10** laat eveneens een divers beeld van thema's zien. Voor wat betreft wonen (1), heeft VK Zelhem een **signalerende** rol. Hier hebben we onze zorgen geuit in een zienswijze op de woonvisie.

4 2019

Rapportage uitwerken in 4 werkgroepen

Vanuit de focus op het centrum en dan de kern. In de wetenschap dat per thema de in te nemen rol anders is (signalerend, activerend, volgend of als trekker) is er een top 4 ontstaan bestaande uit: Verkeer&verkeersveiligheid, Culturele voorzieningen, Vitaal Centrum, Zelhem 2030.

VERKEER&VERKEERSVEILIGHEID

- Parkeeronderzoek
- Verkeerscirculatieonderzoek



- Rapportage met de analyse

CULTURELE VOORZIENINGEN

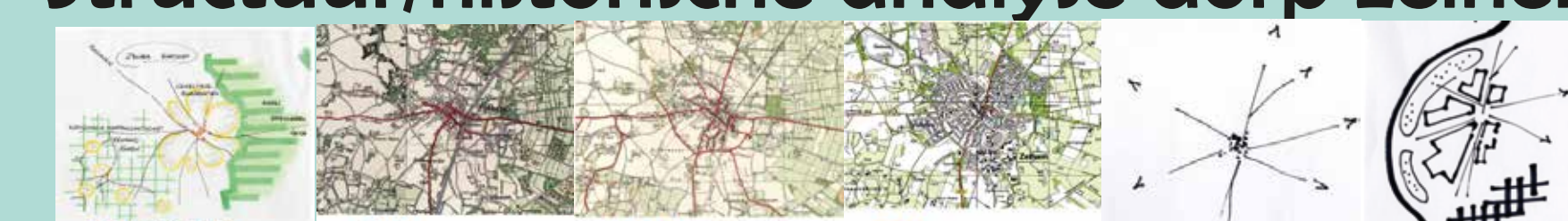
- Gesprekken met verenigingen
- Onderzoek naar een Zelhemhuus
- Bibliotheek
- Theater de Brink

VITAAAL CENTRUM

- Gesprekken met ondernemers
- Analyse huidige winkelbestand
- Analyse eigendom en leegstand
- Ondernemersonderzoek
- Rapportage met conclusies en aanbevelingen

VITAAAL ZELHEM 2030

Structuur/historische analyse dorp zelhem



Organisch gegroeide elementen
 • radiaal
 • doorkruisende elementen
 • netwerk van verkeer, bouwkosten
 • Lussen en verschillende stratenpatronen
 • open ruimten
 • verkeer, bouwkosten, bouwen
 • grote lussen
 • doorkruisende lijn 1910
 • historische bouwkosten
 • bouwkosten
 • specifieke bebouwing (kerk, status, pastorie, etc.)
 Specifieke elementen, reflectie
 • openruimte
 • grote licht roos (verkeer)
 • bouwkosten
 Ruggen in stratenplan
 • straten
 • straten
 dna zelhem

5 Feb. 2020 Visie ZELHEM 2030

Graag uw reactie, met deze input kunnen we als VK Zelhem verder om het centrum te versterken en projecten starten.